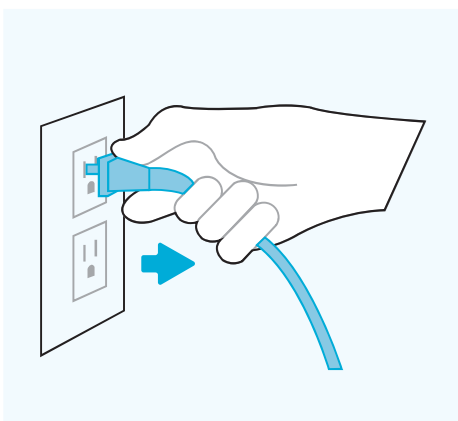


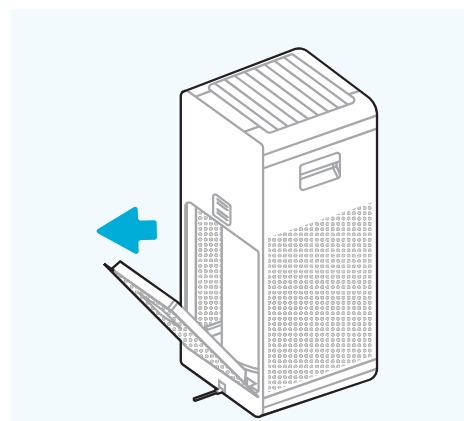
Changement des filtres de l'AeraMax® SE Fellowes®

Le clignotement des LEDs AUTO et SLEEP vous indiquera quand changer les filtres. La période de remplacement varie selon les heures d'utilisation et la qualité de l'air. Cependant, avec une utilisation normale, les filtres devront être remplacés tous les ans. Ne pas laver et réutiliser le filtre HEPA H13 ou le filtre à charbon actif : ils ne fonctionneront pas efficacement. Utiliser uniquement des filtres de remplacement AeraMax™ de Fellowes.



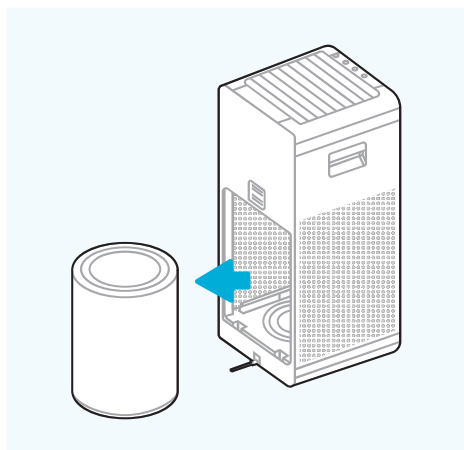
01

» Avant tout, veiller à débrancher l'appareil.



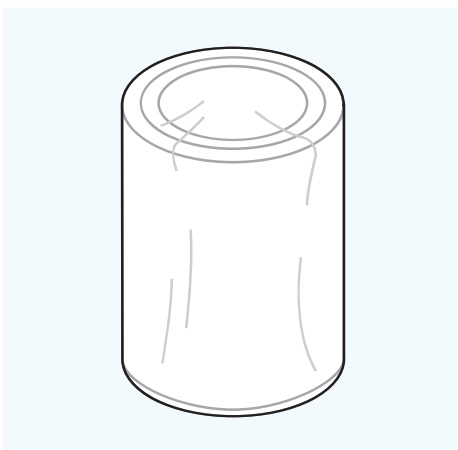
02

» Ouvrir la porte des filtres.



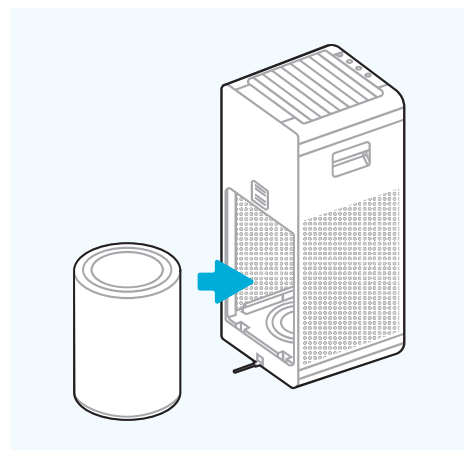
03

» Retirer et jeter les filtres usagés.



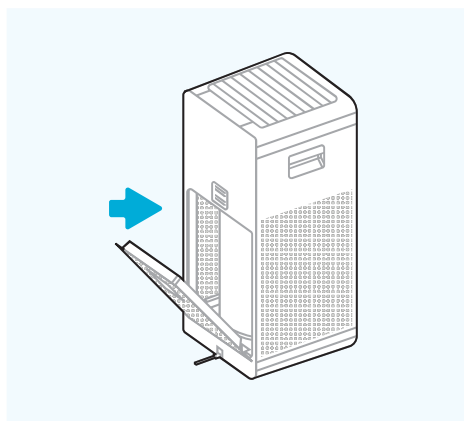
04

» Retirer l'emballage des filtres neufs.



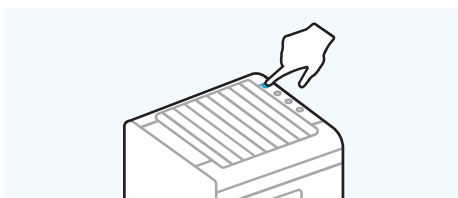
05

» Placer les nouveaux filtres dans l'appareil (côté fermé des filtres vers le bas). Appuyer sur les bords en plastique des filtres jusqu'à ce qu'ils soient fermement fixés dans l'appareil.



06

» Fermer la porte des filtres précautionneusement.



07

» Pour réinitialiser la lumière des filtres une fois les nouveaux filtres installés :

- S'assurer que le boîtier est fermé.
- Allumer l'appareil.
- Pour réinitialiser les lumières, appuyer sur les boutons MODE et SPEED simultanément pendant 3 secondes. Cela éteindra les lumières et réinitialisera le compteur de la durée de vie des filtres.